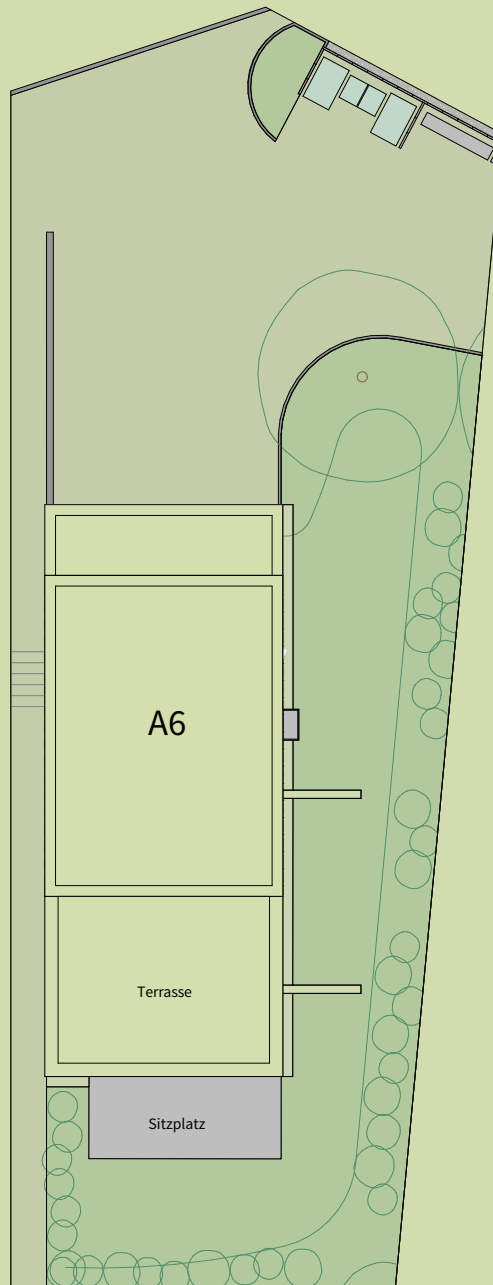
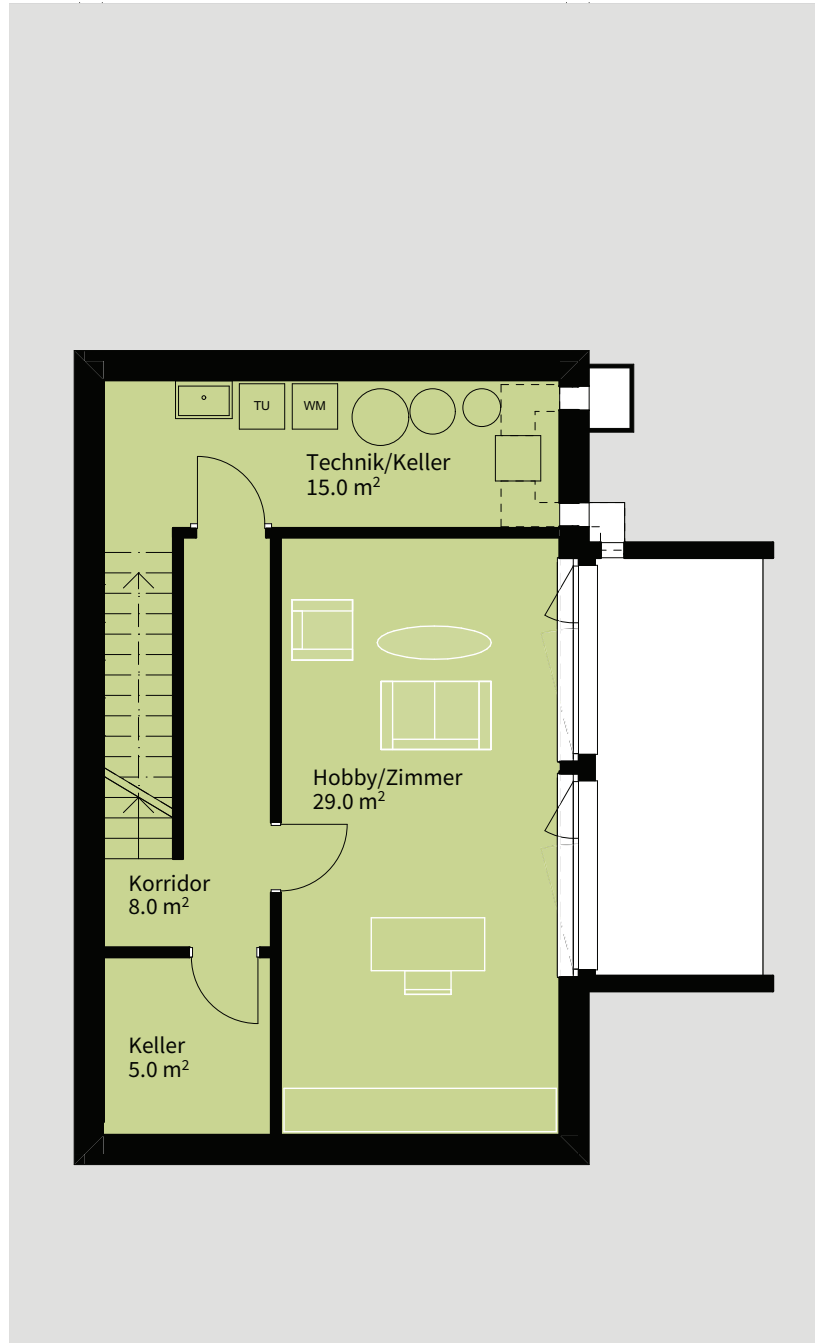


■ 6.5-ZIMMER-HAUS A6

Wohnfläche	222 m <sup>2</sup>
Terrasse/Sitzplatz	49.5 m <sup>2</sup>
Garage	36.5 m <sup>2</sup>
Grundstück	502 m <sup>2</sup>
Gartenfläche	148.5 m <sup>2</sup>



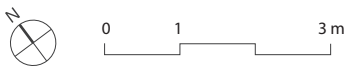
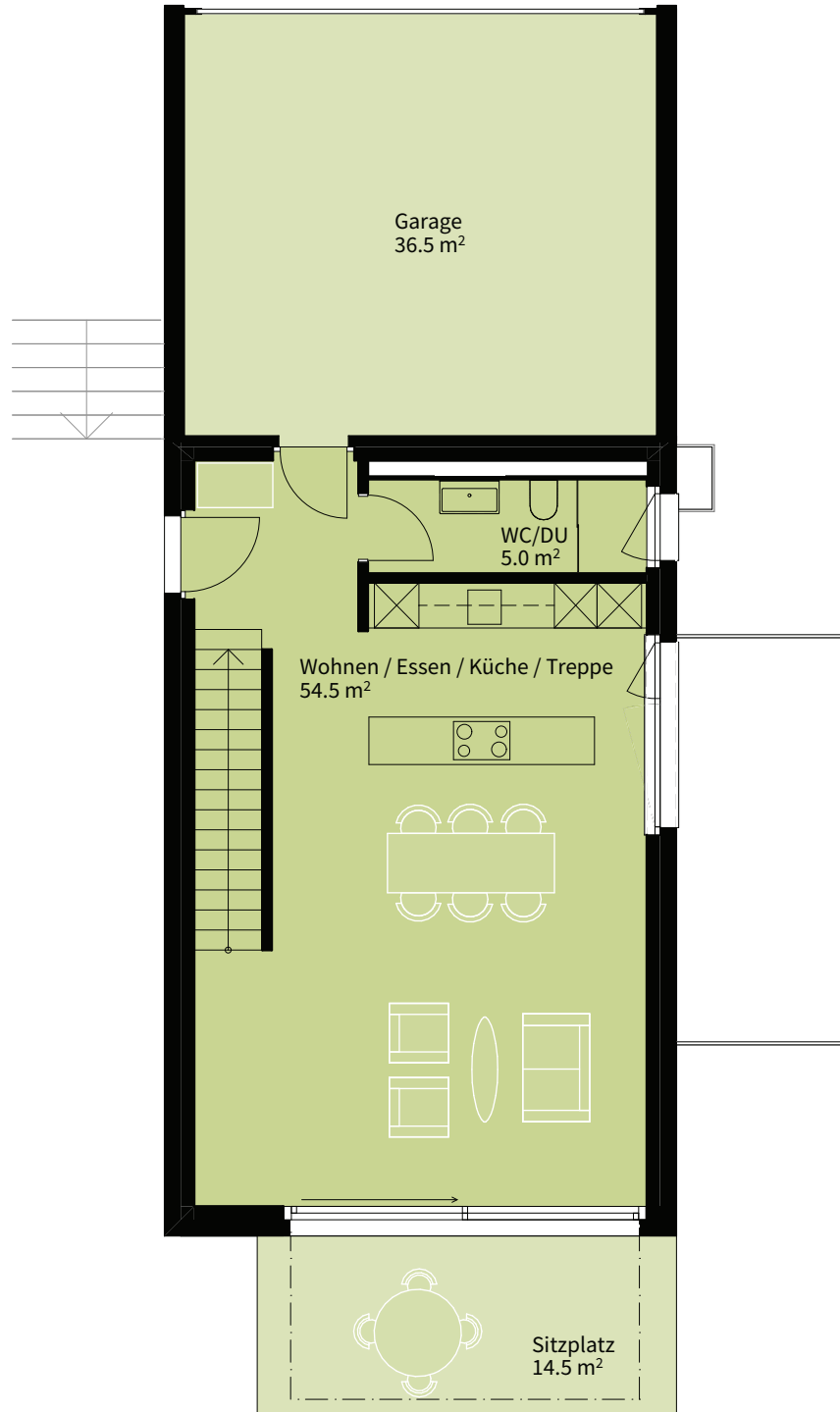
## UNTERGESCHOSS A6



0 1 3m

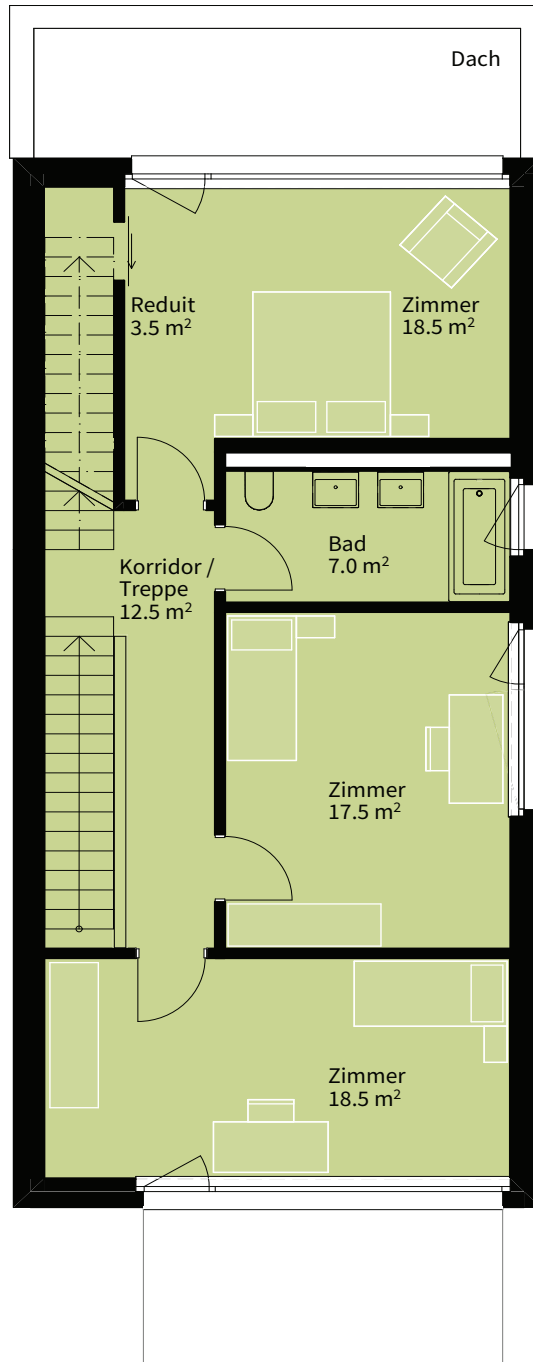
Alle Angaben, Pläne, Zeichnungen usw. sind unverbindlich. Stand 11.12.2024 | Änderungen vorbehalten.

ERDGESCHOSS A6



Alle Angaben, Pläne, Zeichnungen usw. sind unverbindlich. Stand 11.12.2024 | Änderungen vorbehalten.

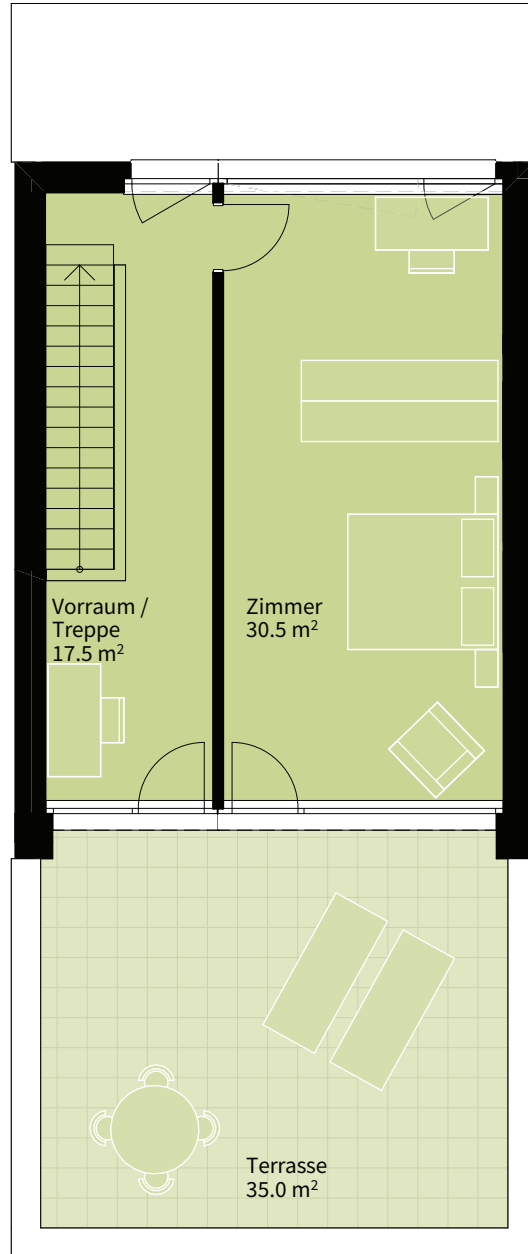
## OBERGESCHOSS A6



0 1 3m

Alle Angaben, Pläne, Zeichnungen usw. sind unverbindlich. Stand 11.12.2024 | Änderungen vorbehalten.

ATTIKAGESCHOSS A6



0 1 3m

Alle Angaben, Pläne, Zeichnungen usw. sind unverbindlich. Stand 11.12.2024 | Änderungen vorbehalten.